

A RADIOACTIVIDADE PROVOCA NO CAMBIO CLIMÁTICO MOITAS ENFERMEZAS, SOBRE TODO EN PERSOAS. OS AFECTADOS pola RADIOACTIVIDADE PODEN SUFRIR MUTACIÓNS NO SEU CORPO, OU PERDAS NAS SUAS CAPACIDADES FÍSICAS.

Os incendios forestais, provocados por negligencia ou destrución dos bosques e de colistas. Os gases nocivos que producen o fumo, van dar á atmosfera.

Os vertidos ao mar contáman a auga e envenenan aos seres vivos que habitan nela. Debido a esta contaminación, moitos dos peixes máis ricos e apreciados contámanos, polo que están sendo envenenados a nós mesmos.

OS TORNADOS, OS FURACÁNS, ETC. ESTÁN PROVOCADOS NA SÚA MAIORÍA polo CAMBIO CLIMÁTICO E AS SUAS CONSECUCENCIAS PODEN SER MOI DANIÑAS, EN MOITOS CASOS, CHEGAN A SER TÁN FORTES E PODEROSOS QUE PROVOCAN A MORTE DE TODO SER QUE SE POÑA NO SEU CAMIÑO.

IES Campo de San Alberto
1º ESO | **PRESENTACIÓN**

Belen Freire Vilas
Maria Francisca Leis Moledo

LEMA: Causas e consecuencias do Cambio Climático

DESCRICIÓN:
Presentan as causas que provocan o cambio climático e as súas consecuencias.

As olas de calor son un factor nocivo para os seres que habitan no planeta. Producen sequía, incendios, perda de colistas, e problemas de saúde.

A través desta sintonía a que se llama Retorno do Verde explicamos a contaminación, o que provoca unha chuvia ácida para o noso planeta.

A contaminación industrial é unha das consecuencias máis prexudiciais do cambio climático debido ás emisións de CO₂ á atmosfera, que contribúen a que o burato da capa de ozono se válgan a abrir máis ancho.

Estes actos de contaminación producen na terra, nos animais e no noso planeta unha serie de enfermidades. As enfermidades comezaron a aparecer desde o século XVIII, coa revolución industrial e a contaminación atmosférica.

¿CÓMO É O MUNDO EN 2050? O MUNDO EN 2050 É UN MUNDO DIFERENTE. O MUNDO EN 2050 É UN MUNDO DIFERENTE. O MUNDO EN 2050 É UN MUNDO DIFERENTE.

O BURATO DA CAPA DE OZONO: É O PROBLEMA MÁIS IMPORTANTE, XA QUE NOS EXPÓN ÁS RADIACIÓNS DANIÑAS DO SOL.

IES Campo de San Alberto
1º ESO | **PRESENTACIÓN**

Cristina Lopez Canabal
Natalia Trillo Aguado

LEMA: Contaminación na ría de Noia e no río Traba

DESCRICIÓN:
A unión do río Sónora e San Xusto forman o río Traba. Neste lugar de unión, o río Traba empeza a contaminarse polos residuos dunha piscifactoría, segue contaminándose o seu paso polo centro de Noia, a causa das augas residuais que se verten ó río e tamén polos restos dun antigo matadeiro. Todo iso repercute na ría de Noia, na que desemboca o Traba.

Desde río collese a auga da traba municipal de Noia, a través da estación de bombeo e onde tamén se botan o cloro para facela potable, na aldea de Marizca. Parécenos ben que esta neste río pero con tubicala no cen metros máis arriba salvarían os posibles vertidos dunha granxa arícola, que se atopa ó seu carón.

O río Sónora

Este río está bastante contaminado e moito máis que o río Traba. É un río que está bastante contaminado e moito máis que o río Traba. É un río que está bastante contaminado e moito máis que o río Traba.

CONTAMINACIÓN NA RÍA DE NOIA E NO RÍO TRABA

Quinta do río Sónora e San Xusto

Visita a piscifactoría

Río San Xusto

El cultivo en campo aberto de arroz e verduras

A piscifactoría de Noia é un cultivo de arroz e verduras. A piscifactoría de Noia é un cultivo de arroz e verduras. A piscifactoría de Noia é un cultivo de arroz e verduras.



IES Campo de San Alberto

1º ESO | **CURTO**

Francisco Antonio Rama
Fernandez

Xabier Romaris Lecanda

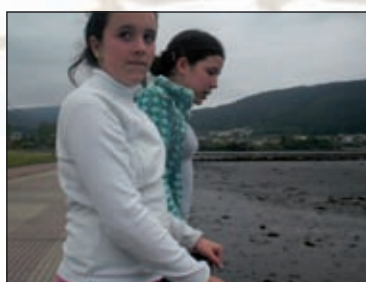
Anxo Severo Mendez Insua

**LEMA: Contaminación das
aguas, do aire e dos solo**

DESCRIPCIÓN:

O vídeo céntrase nun lugar de Noia (A Barquiña), no que se denuncia á contaminación da ría , debido a que as augas residuais das casas non son depuradas

Entrevista a unha persoa que da a súa opinión sobre o tema. Suxerencias sobre posibles melloras



IES Campo de San Alberto

1º ESO | **ENTREVISTA GRAVADA**

Laura Martinez Teira

Noela Barreiro Arufe

Fatima Garcia Gonzalez

LEMA: ¿Qué opina a xente de Noia sobre o Cambio Climático?

DESCRIPCIÓN:

Entrevístase a varias persoas de Noia e preguntáselles que opinan sobre o Cambio climático.



IES Campo de San Alberto

1º ESO | **NARRATIVA**

Noela Barreiro Arufe

LEMA: Os dez lugares máis contaminados do mundo

DESCRIPCIÓN:

Os dez lugares máis contaminados do mundo e a repercusión que ten sobre a poboación

• IES CAMPO DE SAN ALBERTO •

IES de Allariz

1º BAC | **ARTES PLÁSTICAS**

Andrea Blanco Cid

Laura Borrajo López

Jenifer Breña Marra

LEMA: Maqueta do efecto invernadoiro

DESCRIPCIÓN:

Para representar o efecto invernadoiro decidimos elaborar unha maqueta da Terra e o Sol, na que mediante frechas describimos os tres camiños que segue a radiación solar en contacto coa atmosfera e a terra. Tamén utilizamos esta maqueta para explicarlle o efecto invernadoiro ós compañeiros de 3º da ESO. Para expor o noso traballo fixemos unha presentación multimedia na que describimos o proceso seguido e a explicación da maqueta.

• IES DE ALLARIZ •