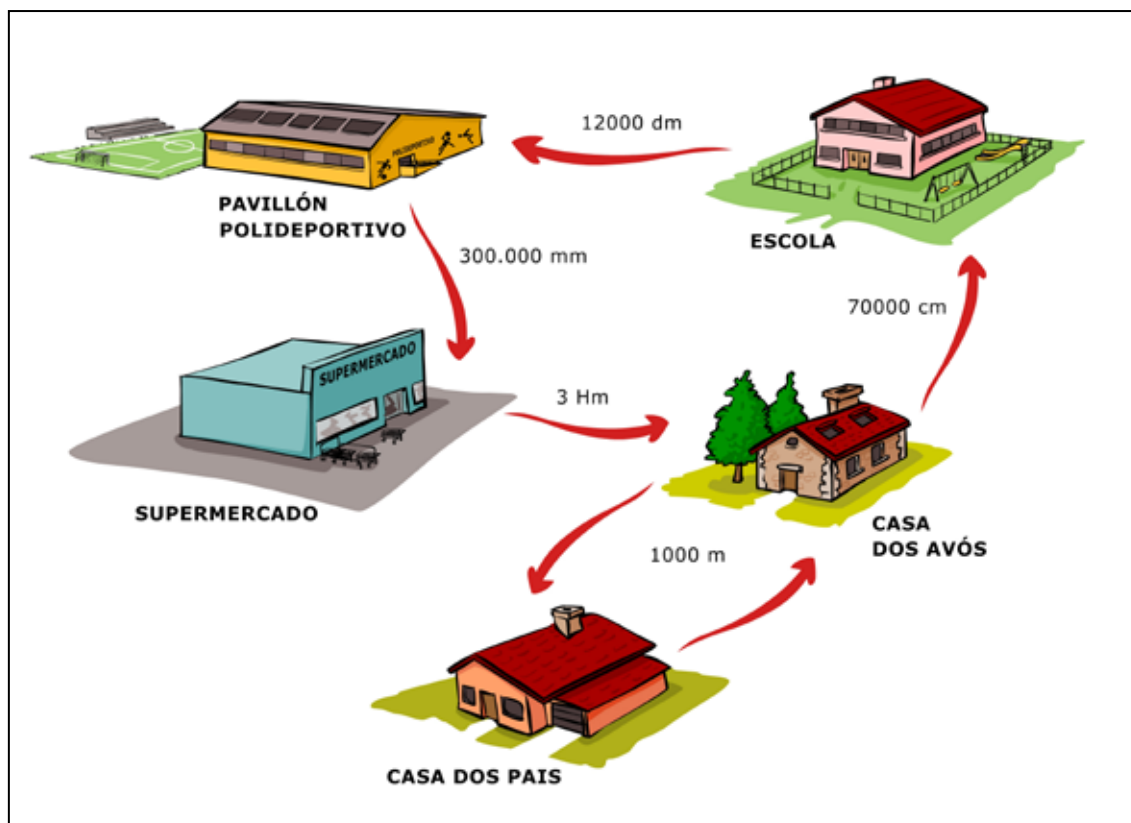


# Movémonos mellor?



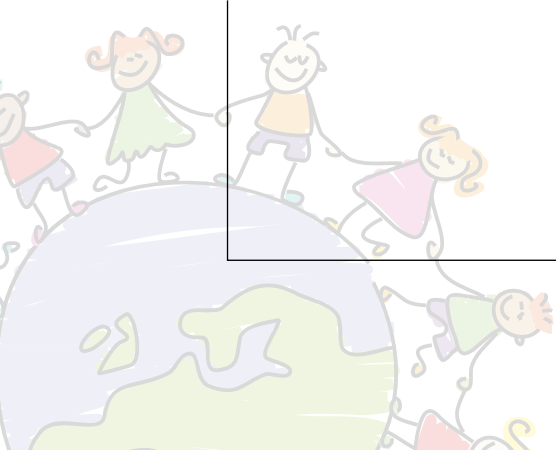
Nome: \_\_\_\_\_ Curso: \_\_\_\_\_



A nosa protagonista, Inés Quecible, fai ao longo do día o seguinte percorrido:

- Pola mañá no coche co pai ata a casa dos avós;
- no coche da súa tía desde a casa dos avós ata a escola.
- Polo serán no coche da súa tía desde a escola ata o pavillón;
- no coche dos seus pais desde o pavillón ao súper;
- no coche dos seus pais do supermercado ata a casa dos avós;
- no coche dos seus pais da casa dos avós á súa casa

Calcula o total de kilómetros que fai Inés ao longo do día. \_\_\_\_\_



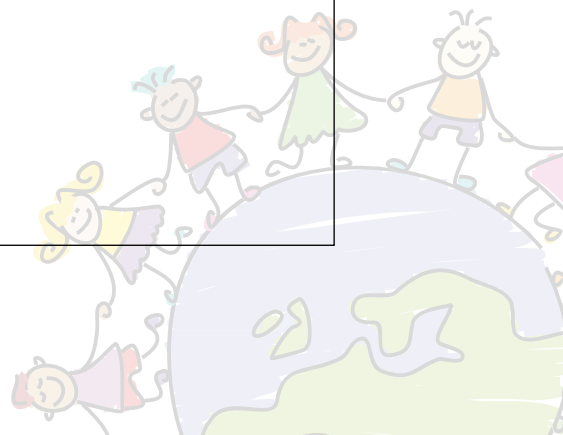
Nome: \_\_\_\_\_ Curso: \_\_\_\_\_

movémonos mellor

Cantos kilómetros fai en coche? \_\_\_\_\_

Coñecendo o dato de que por cada kilómetro un coche emite 150 gramos de  $CO_2$ , cantos kgs de  $CO_2$  emitirían os vehículos utilizados por Inés? Como lle afecta o exceso de  $CO_2$  ao clima? \_\_\_\_\_

Que beneficios obtería a saúde de Inés e a do planeta se en vez de utilizar o coche fíxese o percorrido a pé? Calcula as calorías que queimaría sabendo que por cada km camiñado inviste 60 calorías. \_\_\_\_\_



Nome: \_\_\_\_\_ Curso: \_\_\_\_\_

Vamos recuperar o pracer de camiñar observando o que hai ao noso arredor. Para iso precisamos "homologar" un roteiro de sendeirismo coa vosa axuda.

Divididos en grupos ides deseñar un roteiro coas seguintes características:

- transcorra na vosa localidade;
- poida facerse a pé;
- máximo unha hora de duración (aprox. 4 kilómetros);
- que reúna factores positivos de respecto climático.

En relación con este último apartado, para ser "homologado" o paseo terá que acadar unha puntuación mínima de 20 puntos.

Contaremos os puntos cando o roteiro pase por diante ou divise:

1 punto:

- bicicleta aparcada;
- zona de mercado local;
- comercio de alimentación local con produtos sen envasar á vista;
- tenda de roupa con prenda de composición natural (liño, la, coiro, seda) no escaparate;
- librería con produtos de papel reciclado;
- estación metereolóxica incompleta (termómetro, barómetro, anemómetro ou catavento);
- casas orientadas ao sur;
- fonte con sistema regulador.

2 puntos:

- granxa;
- árbores frutais;
- parque eólico;
- río non contaminado.



Nome: \_\_\_\_\_ Curso: \_\_\_\_\_

3 puntos:

- contedores de reciclaxe de papel;
- contedores de reciclaxe de vidro;
- contedores de reciclaxe de envases;
- parque público ou área recreativa;
- arboreda cun mínimo de 10 árbores de especies autóctonas;
- parada de transporte público.

4 puntos:

- muíño de auga rehabilitado en activo;
- placa solar;
- contedor de compostaxe;
- horta ecolóxica;
- carril-bici;
- estación metereolóxica completa.

Toma nota da semana que lle corresponde a teu grupo informar dun roteiro, do grupo que vai facer o roteiro anterior e que vos pasará a ficha. Coordinate cos teus compañeiros para cubrir os seus datos na ficha que lle corresponde, segundo este modelo:

Compañeiros do grupo	
Nº do roteiro que me corresponde	
Datas nas que se fará	
Grupo que fai o roteiro	
Coordinador do grupo	



Nome: \_\_\_\_\_ Curso: \_\_\_\_\_

### Modelo para rexistrar datos dos roteiros:

	Roteiro 1	Roteiro 2	Roteiro 3	Roteiro 4	Roteiro 5
Nome e descrición					
Esquema de lugares					
Atractivos paisaxísticos e ambientais					
Elementos de 1 pto.					
Elementos de 2 ptos.					
Elementos de 3 ptos.					
Elementos de 4 ptos.					
<b>Puntuación global</b>					



Nome: \_\_\_\_\_ Curso: \_\_\_\_\_

O grupo terá que realizar unhas xornadas de concienciación sobre o uso excesivo do coche como medio de transporte. Estas xornadas irán dirixidas aos condutores da comunidade educativa escolar (mestres, nais, pais, persoal laboral), e o obxectivo será que durante un mes enteiro un día á semana (p. ex. os sábados) usen un medio de transporte alternativo ao coche (andar, bici, autobús).

A campaña terá como punto de partida carteis confeccionados por vós mesmos nos que aparezan reflectidos os graves problemas ambientais derivados do uso de vehículos de motor.

Repartiredes pequenas fichas de control onde os condutores que participen na campaña anotarán os km efectuados en medios de transporte alternativos.

Calcularedes o  $CO_2$  deixado de emitir tendo en conta que de media un coche normal produce 0,15 kg de  $CO_2$  por km.

Outros aspectos nos que reflexionar:

Contaminan todo os coches igual? \_\_\_\_\_

Por que sendo o  $CO_2$  un gas se pode medir en kg? \_\_\_\_\_

Pon algún exemplo de gas que teñas comprobado que pesa. Actividade: \_\_\_\_\_



Nome: \_\_\_\_\_ Curso: \_\_\_\_\_

Deseña unha campaña publicitaria cos elementos que creas indispensables para concienciar ás persoas sobre o pracer de camiñar e sobre o abuso do coche. O obxectivo desta campaña é que a xente veña andando ao centro e deixe o coche na súa casa.







ISBN 978-844534802-4



9 788445 348024



**XUNTA DE GALICIA**  
CONSELLERÍA DE EDUCACIÓN  
E ORDENACIÓN UNIVERSITARIA  
Dirección Xeral de



**XUNTA DE GALICIA**  
CONSELLERÍA DE MEDIO AMBIENTE  
E DESENVOLVEMENTO SOSTIBLE  
Dirección Xeral de